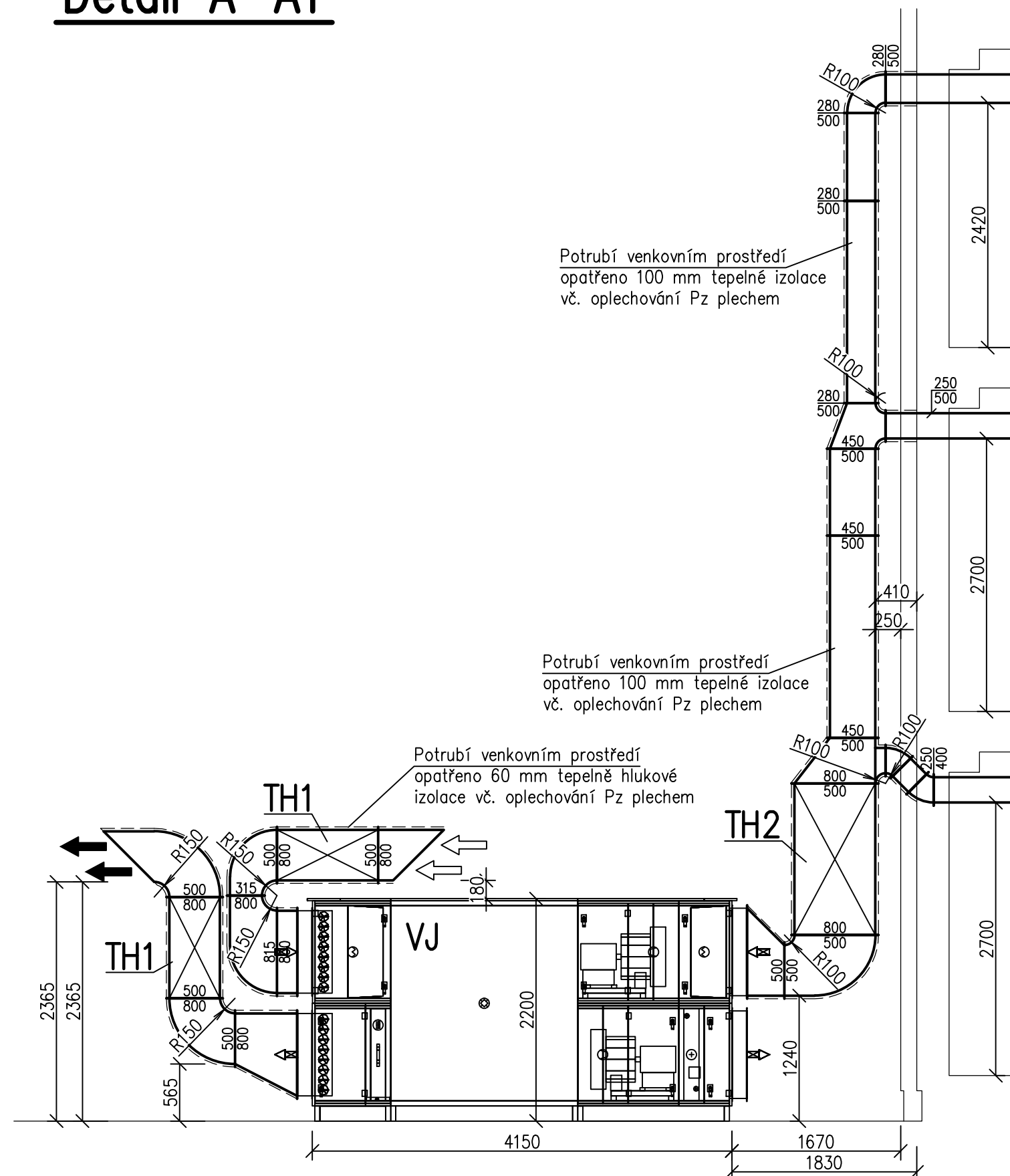
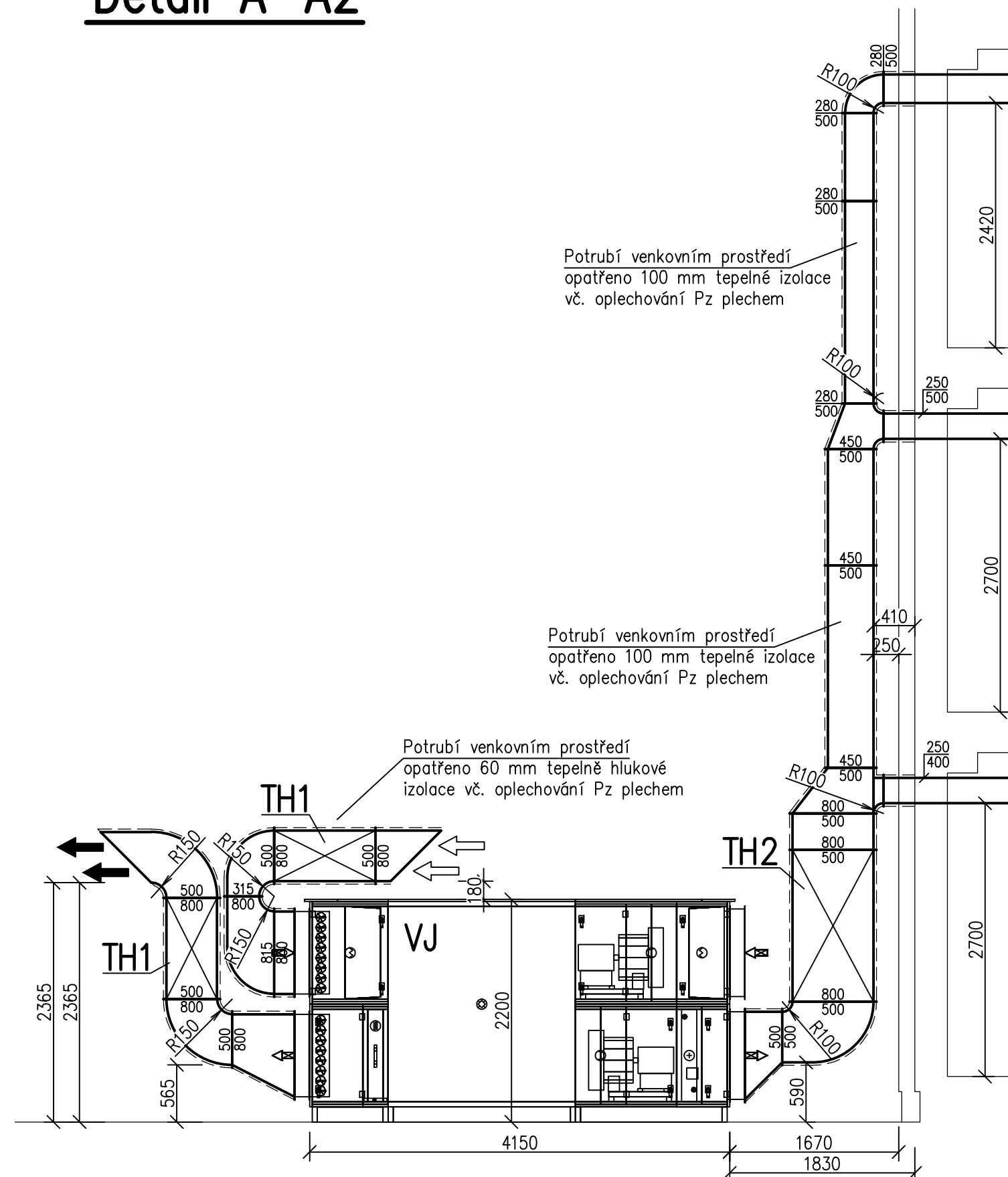


## Detail A-A1



## Detail A-A2









Legenda:

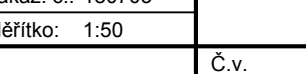
**VJ1** Větrací jednotka učená o výkonu 5500 m<sup>3</sup>/h ve venkovním provedení, rychlost ve volném průřezu jednotky 1,74 m/s, jednotka vybavena protiproudým rekuperátorem, účinnost rekuperátoru 88%, suchá tepelná účinnost dle EN308 79%, teplovodním dohřevem s jednořadým hliníkovým výměníkem s připojením potrubím Cu o výkonu 14,1 kW, hrdla výměníku upravena do komory pro napojení potrubí skrze jednotku, výměník osazen čerpadlovou skupinou dodávanou výrobcem jednotky, jednostupňovou filtrací třídy M5 s kapsovými filtry na odtahu a kapsovými filtry M5 na přívodu (třída filtrace dle EN779), EC ventilátory o max. příkonu 4,6 kW a  $SFP_{AHU} = 2\,386\text{ W/m}^3\text{s}$ , jednotka splňuje Eco-design 2018 dle směrnice EU 1253/2014, hmotnost jednotky 1 450 kg, plášť jednotky opatřen tepelnou izolací tloušťky 50 mm, vlastnosti opláštění dle ČSN EN 1886: mechanická stabilita D2 (M), netěsnost pláště L2 (M), netěsnost mezi rámem a filtrem  $\leq 0,5\%$  (F9), termická izolace T3, faktor tepelných mostů TB3, povrchová úprava plechu panelu vnitřního pláště VZT jednotek z ocelového plechu kontinuálně žárově zinkovaného ČSN EN 10 346 2275 g/m<sup>2</sup>, korozivní odolnost pro prostředí C2 dle ČSN EN ISO 14713, povrchová úprava plechu vnějšího pláště VZT jednotek a stříšky z ocelového plechu kontinuálně žárově zinkovaného ČSN EN 10 346 2275 g/m<sup>2</sup> + polyesterový lak 25  $\mu\text{m}$ , korozivní odolnost pro prostředí C3 dle ČSN EN ISO 147713, na hrdlech vedeného do venkovního prostředí osazený uzavírací klapky se servopohony, jednotka řízena regulací dodávanou výrobcem jednotky, výkon jednotky řízen signálem 0–10 V z centrální sběrnice regulátorů průtoků, výpočtový software výrobce pro návrh VZT jednotky validován nezávislou autoritou, jednotky vyráběny a vyvinuty v souladu s certifikovaným systémem řízení jakosti ISO 9001:2001

**TH1** Buňkový tlumič hluku 800x500 mm dl. 1 m a šířce buňky 200 mm, tlumič z pozinkovaného plechu s absorpční výplní z nehořlavého zvukoizolačního materiálu odděleného od proudícího média pozinkovaným děrovaným plechem a netkanou kašírovanou textilií, tlumič osazen náběhy na obou koncích

**TH2** Buňkový tlumič hluku 800x500 mm dl. 1,5 m a šířce buňky 200 mm, tlumič z pozinkovaného plechu s absorpční výplní z nehořlavého zvukoizolačního materiálu odděleného od proudícího média pozinkovaným děrovaným plechem a netkanou kaširovanou textilií, tlumič osazen náběhy na obou koncích

Potrubí:

- |   |  |
|---|--|
|    | Ocelové pozinkované kruhové spiro potrubí spojované na vsuvky  |
|    | Ocelové pozinkované čtyřhranné potrubí spojované na příruby  |
|    | Ocelové pozinkované kruhové spiro potrubí spojované na vsuvky mezi regulátorem průtoku a pružným tlumičem hluku opatřeno 40–ti mm hlukové izolace  |
|  | Ocelové pozinkované čtyřhranné potrubí spojované na příruby, v technické místnosti opatřeno 60–ti mm tepelně hlukové izolace z minerální vlny, ve venkovním prostředí opatřeno 100–ti mm tepelné izolace z minerální vlny vč. oplechování Pz plechem proti působení vnějších vlivů, na výfuku a sání do jednotky použita tepelně hluková izolace tl. 60 mm opatřená Pz plechem |
|  | Ocelové pozinkované kruhové spiro potrubí spojované na vsuvky opatřeno protipožární izolací EIS60  |
|  | Ohebný tlumič hluku tvořený z vnitřní hadice z netkané textilie, tepelně hlukovou izolací tl. 25 mm v interiéru překrytou vnějším pláštěm z laminovaného hliníku, připojovací hrdla z pozinkovaného plechu, tlumič vždy umístěn mezi regulátorem průtoku a místností   |

Vypracoval:	Odpovědný projektant:	Hlavní inženýr projektu:		
Filip STRÁČEK	Michal KADLEC	Ing. Jaroslav DVOŘÁK		
Místo stavby: st. 222/2, k.ú. Žamberk			Sinc s.r.o.	IČ: 288 14 878
Investor: Pardubický kraj, Komenského náměstí 125, 532 11 Pardubice			+420 775 124 685	www.sinc.cz
Akce:  <b>REALIZACE ÚSPOR ENERGIE - SŠ A ZŠ ŽAMBERK, STARÁ BUDOVA A PŘÍSTAVBA</b>			Formát: -	Paré:
			Datum: 01/2019	
			Stupeň: DPS	
			Zakáz. č.: 180703	
			Měřítko: 1:50	
Objekt: -				
Výkres:  <b>VZDUCHOTECHNIKA - DETAILS</b>				Č.v.  <b>D.1.4.2-VZ-</b>